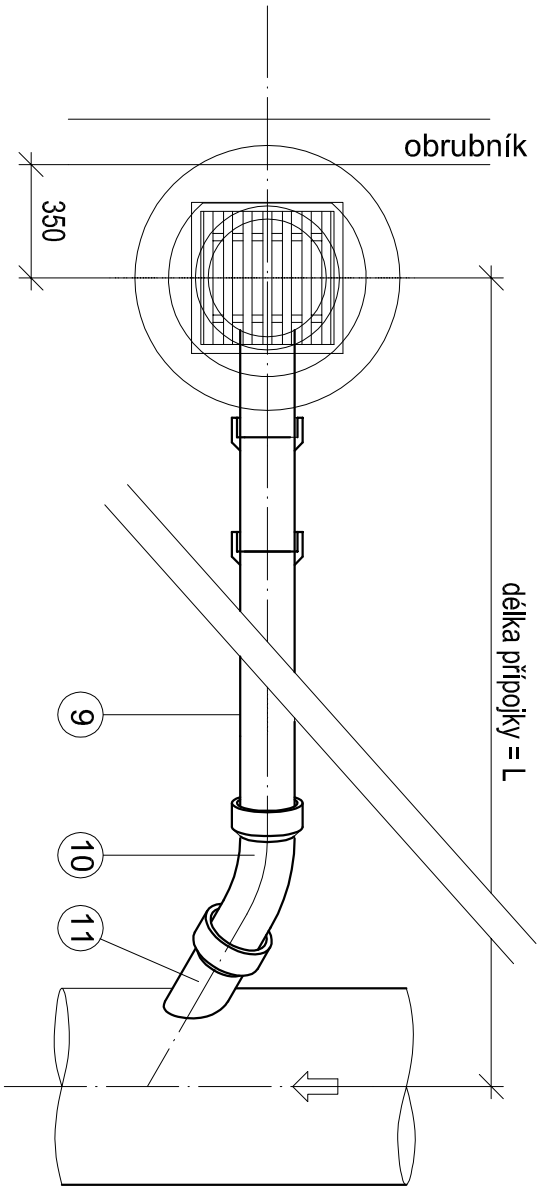
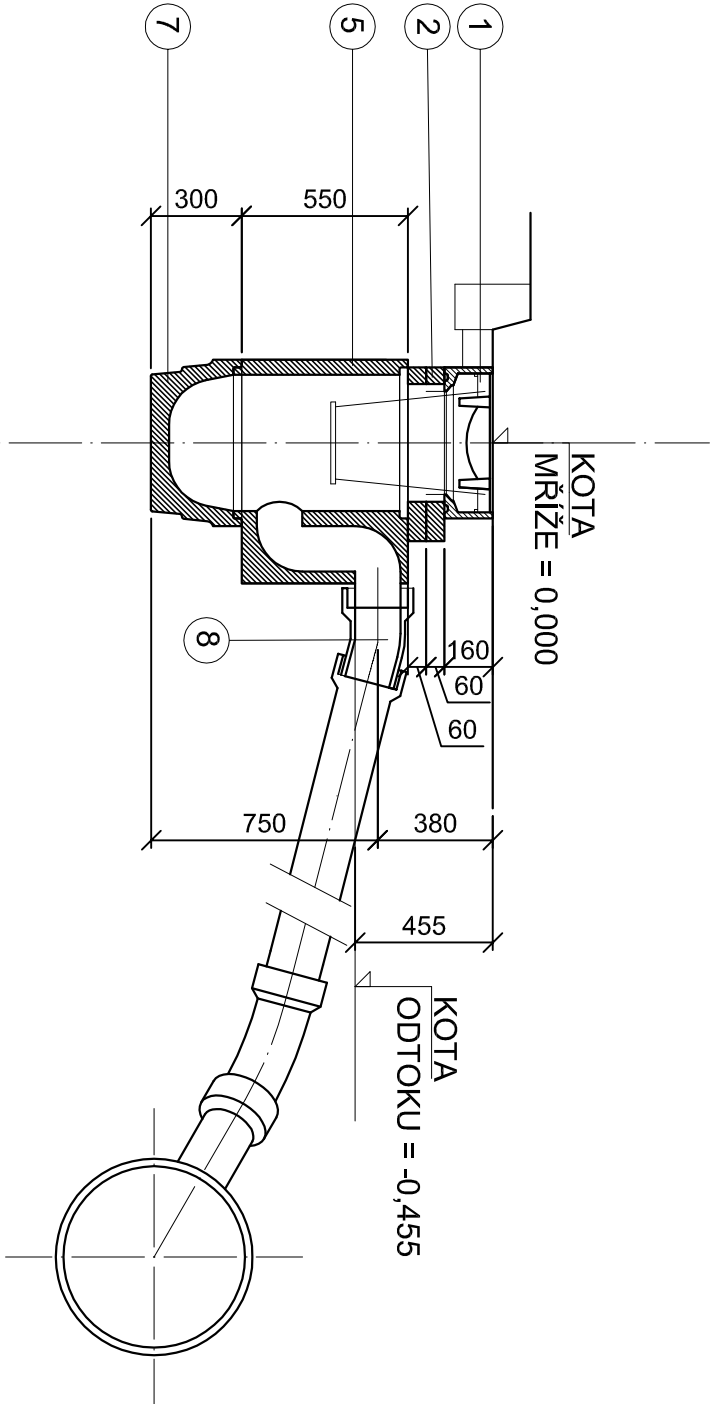


KASI

DETAIL ULIČNÍ VPUSTI DN 450

INFORMAČNÍ SESTAVA



POZNÁMKY:

- Pro zvýšení nebo snížení stavební výšky šachty byly použity střední skruže BU46A, BU46B, BU6D.

LEGENDA:

pol.	POPIS
1	Vtaková mříž KM01 (Rám DIN 19583-9, Mříž DIN 19583-13) tř. D 400 a kalovým košem A4 DIN 4052
2	vyrovnávací prstenec BUP10A pod mříže 50/50
3	horní skruž BU45C výška 200 mm pod mříže 50/50
4	střední skruž BU6D výška 570 mm nebo BU46B výška 195 mm, BU46A výška 295 mm
5	přípojný díl BU3Z15P se zápachovou uzávěrou KG 160
6	střední skruž BU46B výška 200 mm
7	spodní díl vpusti BU42A
8	nástavec-koleno DN 150 - 15°, 30°, 45°
9	kameninová trouba DN 150, nebo PVC DN 150
10	koleno DN 150 - 45°
11	odbočka šikmá jednoduchá DN sběrače/150 - 45°

TABULKA PŘÍPOJEK OD ULIČNÍCH VPUSTÍ

Název vpusti	Vrch vpusti	Odtok vpusti	Zaústění do kanalizace	Délka (m)	Spád (%)	Profil (mm)	Materiál potrubí
UV1	389,42	388,97	388,94	potr. 1,5	2,0	125	PVC
UV2	390,32	389,87	389,79	potr. 1,5	5,3	125	PVC
UV3	391,35	390,90	390,73	potr. 1,5	11,3	125	PVC

Revize:	Popis revize:		Odp. projektant:	Datum revize:	
		Místo stavby:	Merklín [693197], ul. Arbesova	Paré č.:	
		Stavební úřad:	Přeštice		
		Vypracovali:	Ing. Tomáš Bešta		
		Odp. projektant:	Ing. Tomáš Bešta (ČKAIT 0202026)		
Investor:		Obec Merklín, Zámek 1, 334 52 Merklín			
Stavba:		ZASÍŤOVÁNÍ STAVEBNÍCH PARCEL - 2.ETAPA		Datum:	12/2019
				Stupeň:	DÚR+DSP
Obsah:		ULIČNÍ VPUSTI		Měřítko:	1:20
				Příloha:	D.3.5