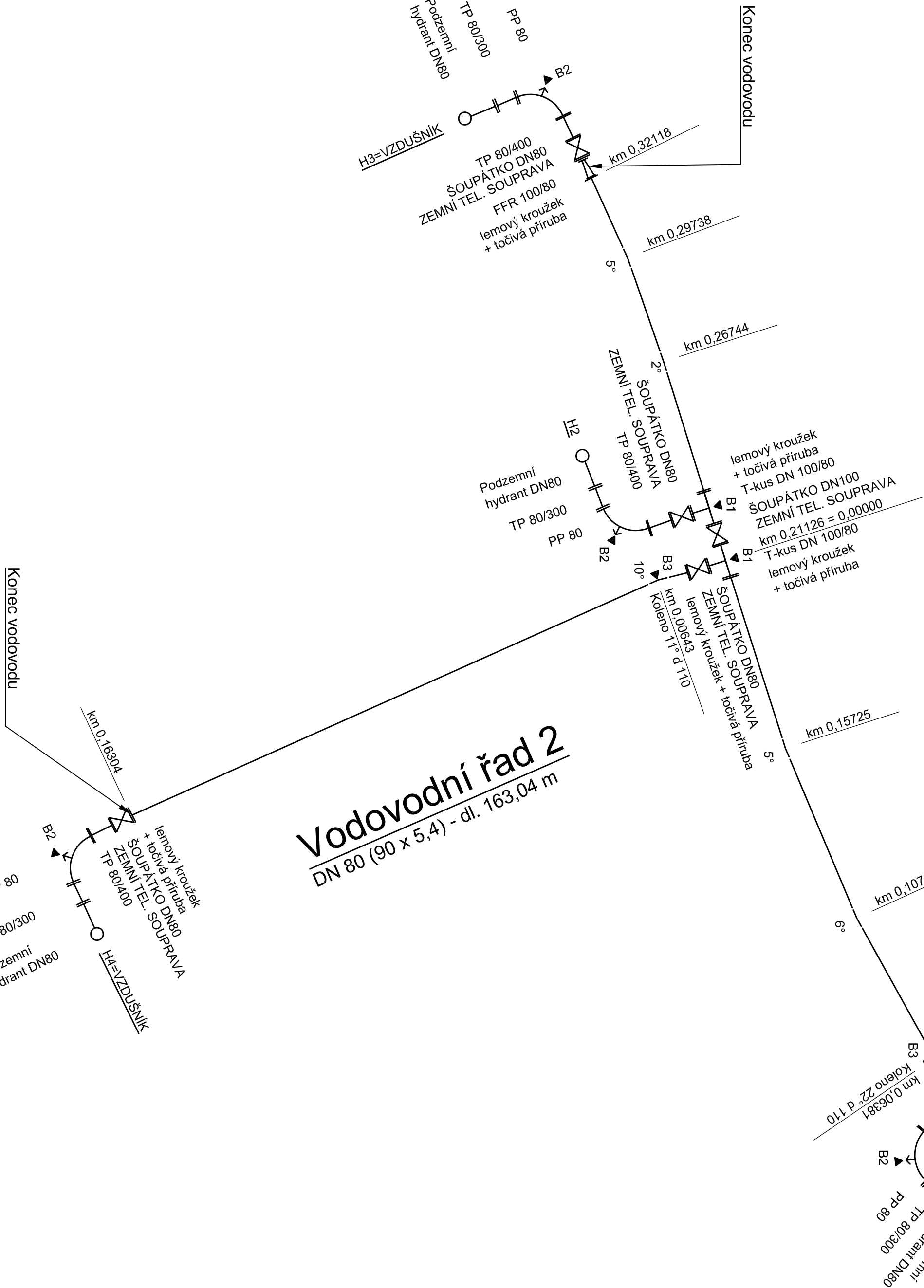


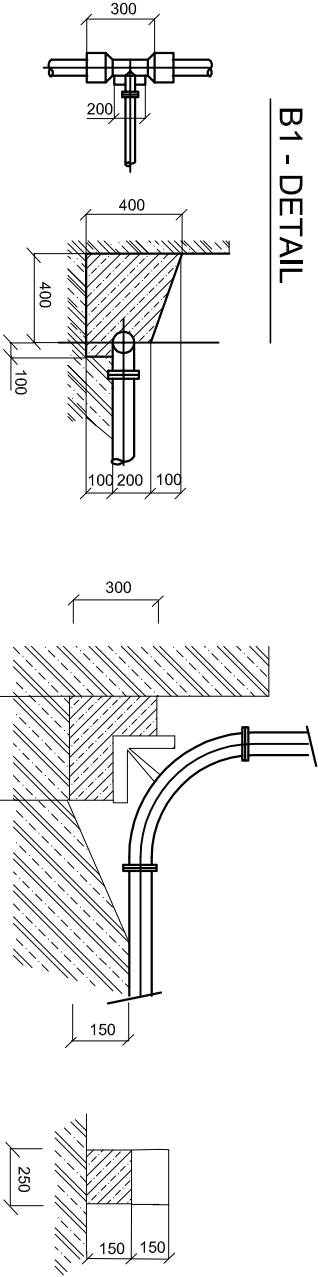
Vodovodní řad 1  
DN 100 (110 x 6,6) - dl. 321,18 m



Napojení na stávající vodovod  
Včetně dopojení stávajícího hydrantu

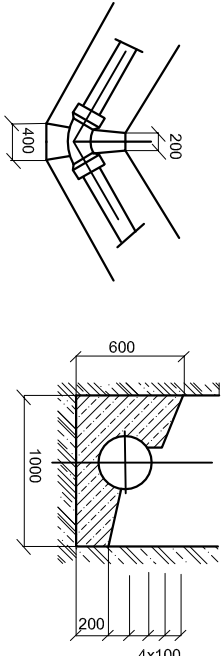
▲ BETONOVÉ OPĚRNÉ BLOKY

B2 - DETAIL



B3 - DETAIL

KOLENA 11° 22' 30" 45' 90°



POZNÁMKY:

- Potrubí vodovodních řadů bude spojováno elektrovarovkami FRIALEN, GEORG FISCHER nebo PLASSON.
- Potrubí včetně přípojek bude opatřeno výhybovacím vodičem CYKY 2x2,5 vyvedeným do poklopu armatur.
- Vodovodní řad je navržen z potrubí PEHD granulát 100 d110 a d 90.
- Všechny vodovodní přípojky budou provedeny až při realizaci jednotlivých RD
- Vodovodní přípojky budou připojeny pomocí navrtávacího pasu, uzávěru (šoupátko) a zemní soupravy s poklopem.
- Přírubové spoje budou provedeny nerezovými šrouby a mosaznými maticemi.
- Hydranty a šoupátka budou označeny plastovými tabulkami osazenými na oplocení, na zdi, nebo na samostatné ocelové tabulce.
- Poklopy umístěné v komunikaci budou typu KASI

Revize:		Popis revize:		Odp. projektant:		Datum revize:	
Místo stavby:		Merklín [693197], ul. Arbesova		Paré č.:			
Stavební úřad:		Přeštice					
Výpracoval:		Ing. Tomáš Bešta					
Društvení 348, Merklín 334 52							
Tel.: +420 724 759 413							
E-mail: bestavoda@email.cz							
Investor:		Obec Merklín, Zámek 1, 334 52 Merklín					
Stavba:		Datum:		11/2018			
PRODLOUŽENÍ VODOVODU A KANALIZACE		Stupeň:		DSP			
Merklín		Měřiko:					
Obsah:		Příloha:		D.2.5			
KLADEČSKÝ PLÁN							