

Ročník 2015



SBÍRKA ZÁKONŮ

ČESKÁ REPUBLIKA

Částka 15

Rozeslána dne 13. února 2015

Cena Kč 50,-

O B S A H:

29. Vyhláška o stanovení ochranných pásem přírodního léčivého zdroje peloidu ložiska Hamr na Jezeře a vymezení konkrétních ochranných opatření
 30. Vyhláška o stanovení ochranných pásem přírodního léčivého zdroje peloidu ložiska Lázně Kunderatice a vymezení konkrétních ochranných opatření
-

29**VYHLÁŠKA**

ze dne 29. ledna 2015

o stanovení ochranných pásem přírodního léčivého zdroje peloidu ložiska Hamr na Jezeře a vymezení konkrétních ochranných opatření

Ministerstvo zdravotnictví stanoví podle § 46 odst. 3 písm. b) zákona č. 164/2001 Sb., o přírodních léčivých zdrojích, zdrojích přírodních minerálních vod, přírodních léčebných lázních a lázeňských místech a o změně některých souvisejících zákonů (lázeňský zákon):

§ 1**Stanovení ochranných pásem**

(K § 21 odst. 1, § 22 odst. 5
a § 23 odst. 3 lázeňského zákona)

(1) K ochraně přírodního léčivého zdroje peloidu ložiska Hamr na Jezeře (dále jen „zdroj“), okres Liberec, se stanoví ochranná pásma I. a II. stupně.

(2) Ochranné pásmo I. stupně tvoří území, na kterém se zdroj nachází. Území je tvořeno pozemkovými parcelami číslo 422/43, 422/44, 422/45, 422/46, 444/1, 444/2, 443/3, 443/4, 443/5, 445, 623/1 a 623/2 v katastrálním území Hamr na Jezeře.

(3) Vymezení ochranného pásma I. stupně je graficky vyznačeno v kopii katastrální mapy v měřítku 1 : 4 000, která je uvedena v příloze č. 1 k této vyhlášce, v základní mapě České republiky v měřítku 1 : 10 000, která je uvedena v příloze č. 2 k této vyhlášce, a v základní mapě České republiky v měřítku 1 : 50 000, která je uvedena v příloze č. 3 k této vyhlášce.

(4) Ochranné pásmo II. stupně se nachází na katastrálním území Hamr na Jezeře a Břevniště pod Ralskem a je graficky vyznačeno v základní mapě České republiky v měřítku 1 : 10 000, která je uvedena v příloze č. 2 k této vyhlášce, a v základní mapě České republiky v měřítku 1 : 50 000, která je uvedena v příloze č. 3 k této vyhlášce.

§ 2**Vymezení konkrétních ochranných opatření**

(K § 22 odst. 5, § 23 odst. 3 a § 24 odst. 2 a 3 lázeňského zákona)

(1) Na část ochranného pásma I. stupně v místě, kde probíhá těžba zdroje, je vstup zakázán v souladu s lázeňským zákonem.

(2) V ochranném pásmu II. stupně zdroje je zakázáno

- a) zřizovat veřejná pohřebiště,
- b) budovat dálnice a dálkové produktovody,
- c) budovat nebo provozovat čerpací stanice pohonných hmot a olejové kotelny,
- d) budovat nebo provozovat skládky odpadů a skladovat odpady,
- e) umísťovat polní hnojiště a zařízení pro skladování siláže,
- f) vyvážet obsah bezodtokých jímek, močůvkových jímek a kejdy hospodářských zvířat na pozemky,
- g) budovat nebo provozovat trvalé skladovací prostory ropných produktů, hnojiv a chemických prostředků,
- h) aplikovat chemické přípravky na ochranu rostlin, u kterých nelze jednoznačně vyloučit vliv na kvalitu nebo kvantitu podzemních vod nebo zdroje,
- i) provádět práce za účelem odvodnění a úpravy koryt vodních toků, které by mohly ohrozit přirozený režim podzemních vod, s výjimkou provádění běžné správy vodního toku a pozemků při něm ležících v rámci správy vodního toku,
- j) provádět meliorační práce,
- k) budovat nebo provozovat objekty pro zemědělskou výrobu, objekty průmyslové výroby a jiné objekty, ve kterých je výraznou složkou technologie manipulace se závadnými látkami, které

- mohou ohrozit jakost povrchových nebo podzemních vod,
- l) zatížit pastevní areály hospodářskými zvířaty v intenzitě nad 1 velkou dobytčí jednotku/ha¹⁾ a provádět jednooplůtkové pastvy,
 - m) umísťovat příkrmiště a napajedla ve vzdálenosti do 25 m od vodních toků a zamokřených ploch,
 - n) vypouštět odpadní vody a závadné látky, které mohou ohrozit jakost povrchových nebo podzemních vod, do vod povrchových nebo podzemních a do vodního toku protékajícího ložiskem, včetně jejich aplikace na povrch terénu,
 - o) zřizovat tábory, kempy a jiná dočasná ubytovací zařízení bez zajištění likvidace odpadních vod do bezodtoké jímky nebo veřejné kanalizace,
 - p) realizovat vrty pro studny a tepelná čerpadla a budovat studny,
 - q) provádět hornickou činnost, činnost prováděnou hornickým způsobem a trhačí práce,
 - r) k ošetření komunikací používat jiné než inertní posypové materiály,
 - s) na lesních pozemcích provádět těžbu dřeva jinak než probírkou nebo způsobem těžby, kdy šířka holé seče nepřekročí průměrnou výšku těženého porostu, nebo
 - t) hospodařit v lesích zvláštního určení tak, že by mohl být negativně ovlivněn přirozený režim podzemních vod.
- (3) Zákazy stanovené v odstavci 2 písm. q) se nepoužijí v ochranných pásmech I. a II. stupně zdroje na území, v němž se ochranná pásma překrývají s chráněným ložiskovým územím Stráž pod Ralskem a dobývacím prostorem Hamr pod Ralskem III.

§ 3

Účinnost

Tato vyhláška nabývá účinnosti dnem 1. března 2015.

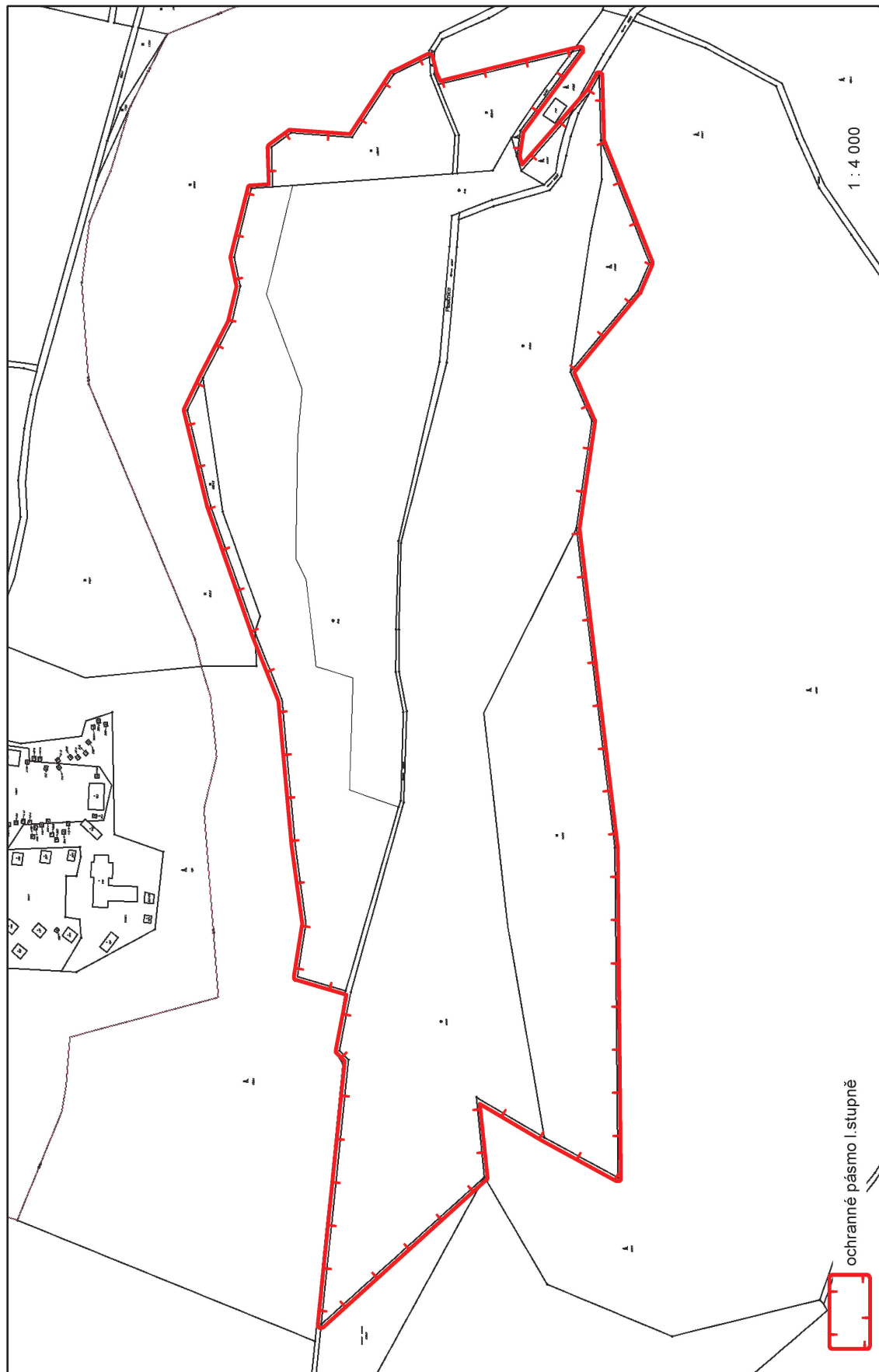
Ministr:

MUDr. Němeček, MBA, v. r.

¹⁾ Například vyhláška č. 337/2013 Sb., o skladování a způsobu používání hnojiv, ve znění vyhlášky č. 131/2014 Sb.

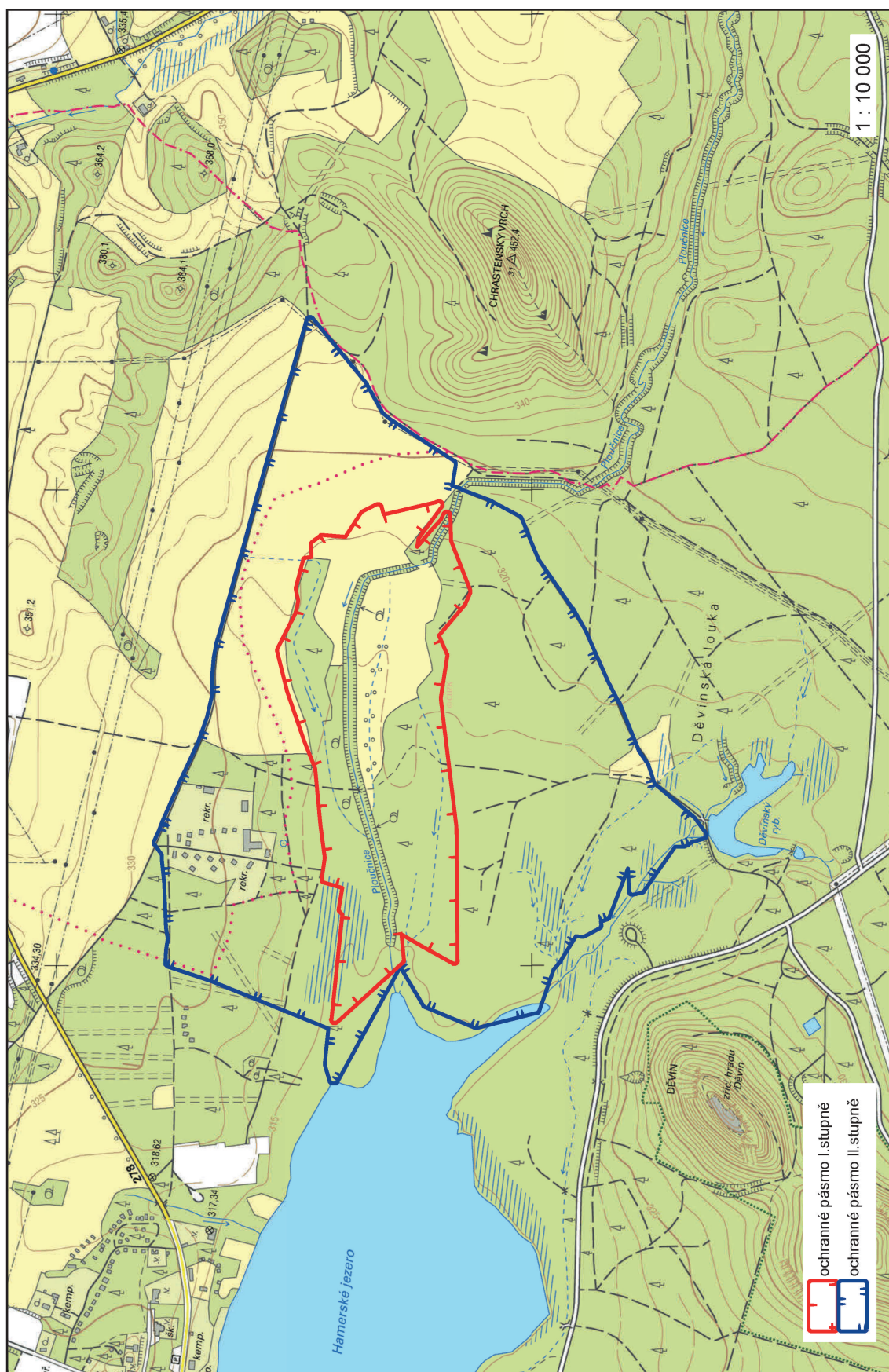
Příloha č. 1 k vyhlášce č. 29/2015 Sb.

Ochranné pásmo I. stupně přírodního léčivého zdroje peloidu ložiska Hamr na Jezeře



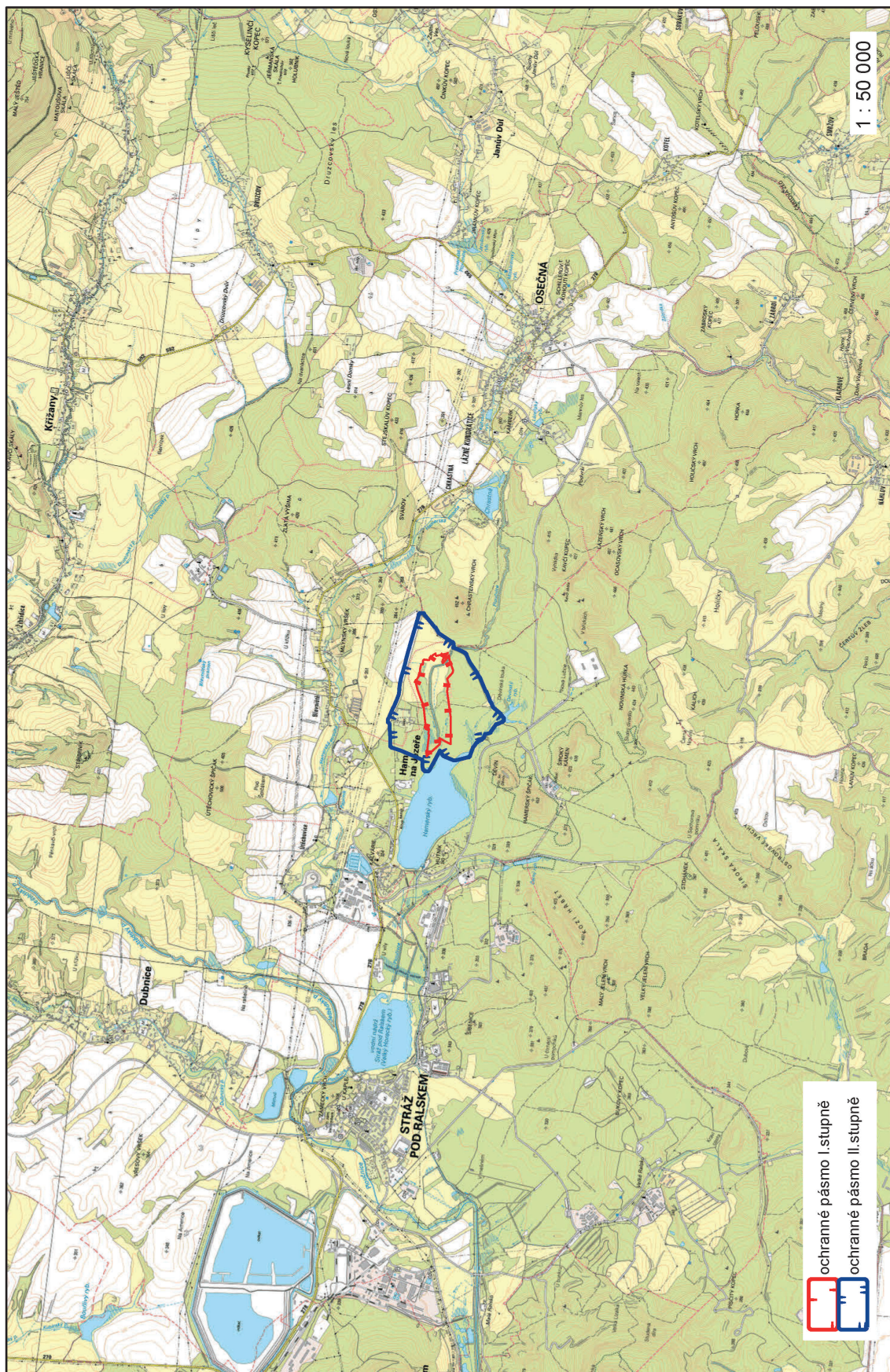
Příloha č. 2 k vyhlášce č. 29/2015 Sb.

Ochranné pásmo I. a II. stupně přírodního léčivého zdroje peloidu ložiska Hamr na Jezeře



Příloha č. 3 k vyhlášce č. 29/2015 Sb.

Ochranné pásmo I. a II. stupně přírodního léčivého zdroje peloidu ložiska Hamr na Jezeře



30**VYHLÁŠKA**

ze dne 29. ledna 2015

o stanovení ochranných pásem přírodního léčivého zdroje peloidu ložiska Lázně Kundratice a vymezení konkrétních ochranných opatření

Ministerstvo zdravotnictví stanoví podle § 46 odst. 3 písm. b) zákona č. 164/2001 Sb., o přírodních léčivých zdrojích, zdrojích přírodních minerálních vod, přírodních léčebných lázních a lázeňských místech a o změně některých souvisejících zákonů (lázeňský zákon):

§ 1**Stanovení ochranných pásem**

(K § 21 odst. 1, § 22 odst. 5 a § 23 odst. 5 lázeňského zákona)

(1) K ochraně přírodního léčivého zdroje peloidu ložiska Lázně Kundratice (dále jen „zdroj“), okres Liberec, se stanoví ochranná pásma I. a II. stupně.

(2) Ochranné pásmo I. stupně tvoří území, na kterém se zdroj nachází. Území je tvořeno částmi pozemkových parcel číslo 1239/6, 1252/1 a 1265/1 v katastrálním území Lázně Kundratice.

(3) Vymezení ochranného pásma I. stupně je graficky vyznačeno v kopii katastrální mapy v měřítku 1 : 3 000, která je uvedena v příloze č. 1 k této vyhlášce, v základní mapě České republiky v měřítku 1 : 10 000, která je uvedena v příloze č. 2 k této vyhlášce, a v základní mapě České republiky v měřítku 1 : 50 000, která je uvedena v příloze č. 3 k této vyhlášce.

(4) Ochranné pásmo II. stupně se nachází na katastrálním území Lázně Kundratice a je graficky vyznačeno v základní mapě České republiky v měřítku 1 : 10 000, která je uvedena v příloze č. 2 k této vyhlášce, a v základní mapě České republiky v měřítku 1 : 50 000, která je uvedena v příloze č. 3 k této vyhlášce.

§ 2**Vymezení konkrétních ochranných opatření**

(K § 22 odst. 5, § 23 odst. 3 a § 24 odst. 2 a 3 lázeňského zákona)

(1) Na část ochranného pásma I. stupně v místě, kde probíhá těžba zdroje, je vstup zakázán v souladu s lázeňským zákonem.

(2) V ochranném pásmu II. stupně ve vzdálenosti do 50 m od hranice ochranného pásma I. stupně je zakázáno provozovat parkovací plochy bez nepropustných povrchových úprav a bez odvodu povrchových vod přes odlučovače ropných látek do kanalizace nebo trvalé vodoteče.

(3) V ochranném pásmu II. stupně zdroje je zakázáno

- a) zřizovat veřejná pohřebiště,
- b) budovat dálnice a dálkové produktovody,
- c) budovat nebo provozovat čerpací stanice pohonných hmot a olejové kotelny,
- d) budovat nebo provozovat skládky odpadů a skladovat odpady,
- e) umísťovat polní hnojiště a zařízení pro skladování siláže,
- f) vyvážet obsah bezodtokých jímek, močůvkových jímek a kejdy hospodářských zvířat na pozemky,
- g) budovat nebo provozovat trvalé skladovací prostory ropných produktů, hnojiv a chemických prostředků,
- h) aplikovat chemické přípravky na ochranu rostlin, u kterých nelze jednoznačně vyloučit vliv na kvalitu nebo kvantitu podzemních vod nebo zdroje,
- i) provádět práce za účelem odvodnění a úpravy koryt vodních toků, které by mohly ohrozit přirozený režim podzemních vod, s výjimkou provádění běžné správy vodního toku a po-

- zemků při něm ležících v rámci správy vodního toku,
- j) provádět meliorační práce,
 - k) budovat nebo provozovat objekty pro zemědělskou výrobu, objekty průmyslové výroby a jiné objekty, ve kterých je výraznou složkou technologie manipulace se závadnými látkami, které mohou ohrozit jakost povrchových nebo podzemních vod,
 - l) zatížit pastevní areály hospodářskými zvířaty v intenzitě nad 1 velkou dobytčí jednotku/ha¹⁾ a provádět jednooplůtkové pastvy,
 - m) umísťovat příkrmiště a napajedla ve vzdálenosti do 25 m od vodních toků a zamokřených ploch,
 - n) vypouštět odpadní vody a závadné látky, které mohou ohrozit jakost povrchových nebo podzemních vod, do vod povrchových nebo podzemních a do vodního toku protékajícího ložiskem, včetně jejich aplikace na povrch terénu,
 - o) zřizovat tábory, kempy a jiná dočasná ubytovací zařízení bez zajištění likvidace odpadních vod do bezodtoké jímky nebo veřejné kanalizace,
 - p) realizovat vrty pro studny a tepelná čerpadla a budovat studny,
 - q) provádět hornickou činnost, činnost prováděnou hornickým způsobem a trhačí práce,
 - r) k ošetření komunikací používat jiné než inertní posypové materiály,
 - s) na lesních pozemcích provádět těžbu dřeva jinak než probírkou nebo způsobem těžby, kdy šířka holé seče nepřekročí průměrnou výšku těženého porostu, nebo
 - t) hospodařit v lesích zvláštního určení tak, že by mohl být negativně ovlivněn přirozený režim podzemních vod.
- (4) Zákazy stanovené v odstavci 3 písm. q) se nepoužijí v ochranném pásmu II. stupně zdroje, a to na území, v němž se ochranné pásmo překrývá s chráněným ložiskovým územím Kotel, a dále též při likvidaci vrtů č. 095064, 111096, BV1T a BV2.

§ 3

Přechodné ustanovení

Činnost provozovaná do dne nabytí účinnosti této vyhlášky, která je v rozporu s § 2 odst. 2, musí být ukončena do 1 roku ode dne nabytí účinnosti této vyhlášky.

§ 4

Účinnost

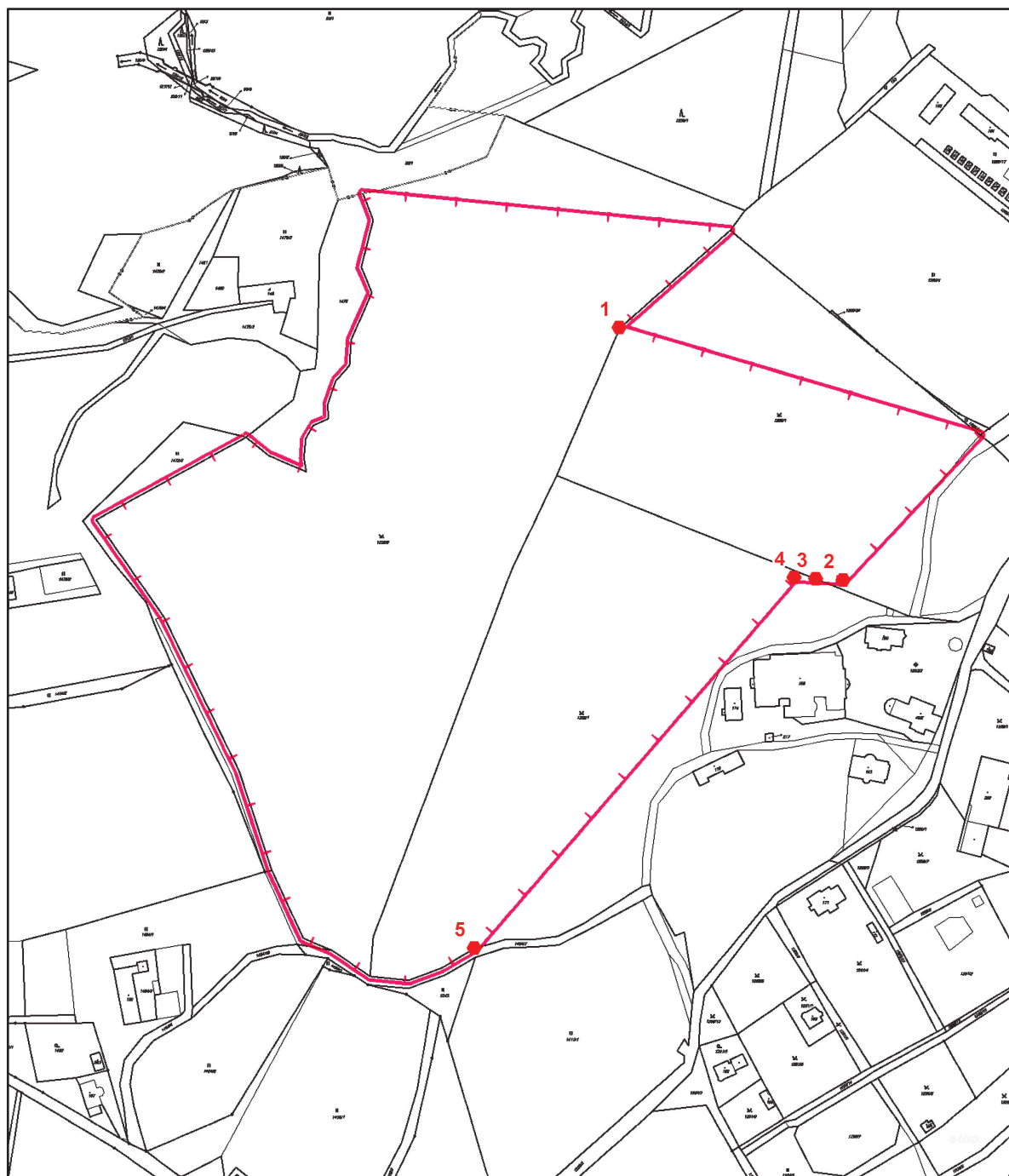
Tato vyhláška nabývá účinnosti dnem 1. března 2015.

Ministr:

MUDr. Němeček, MBA, v. r.

¹⁾ Například vyhláška č. 377/2013 Sb., o skladování a způsobu používání hnojiv, ve znění vyhlášky č. 131/2014 Sb.

Ochranné pásmo I. stupně přírodního léčivého zdroje peloidu ložiska Lázně Kundratice



Seznam souřadnic (S - JTSK)

Číslo bodu	Y	X
1	699888.247	980581.044
2	699758.23	980727.69
3	699773.92	980726.90
4	699786.75	980726.25
5	699972.588	980941.645

0

300

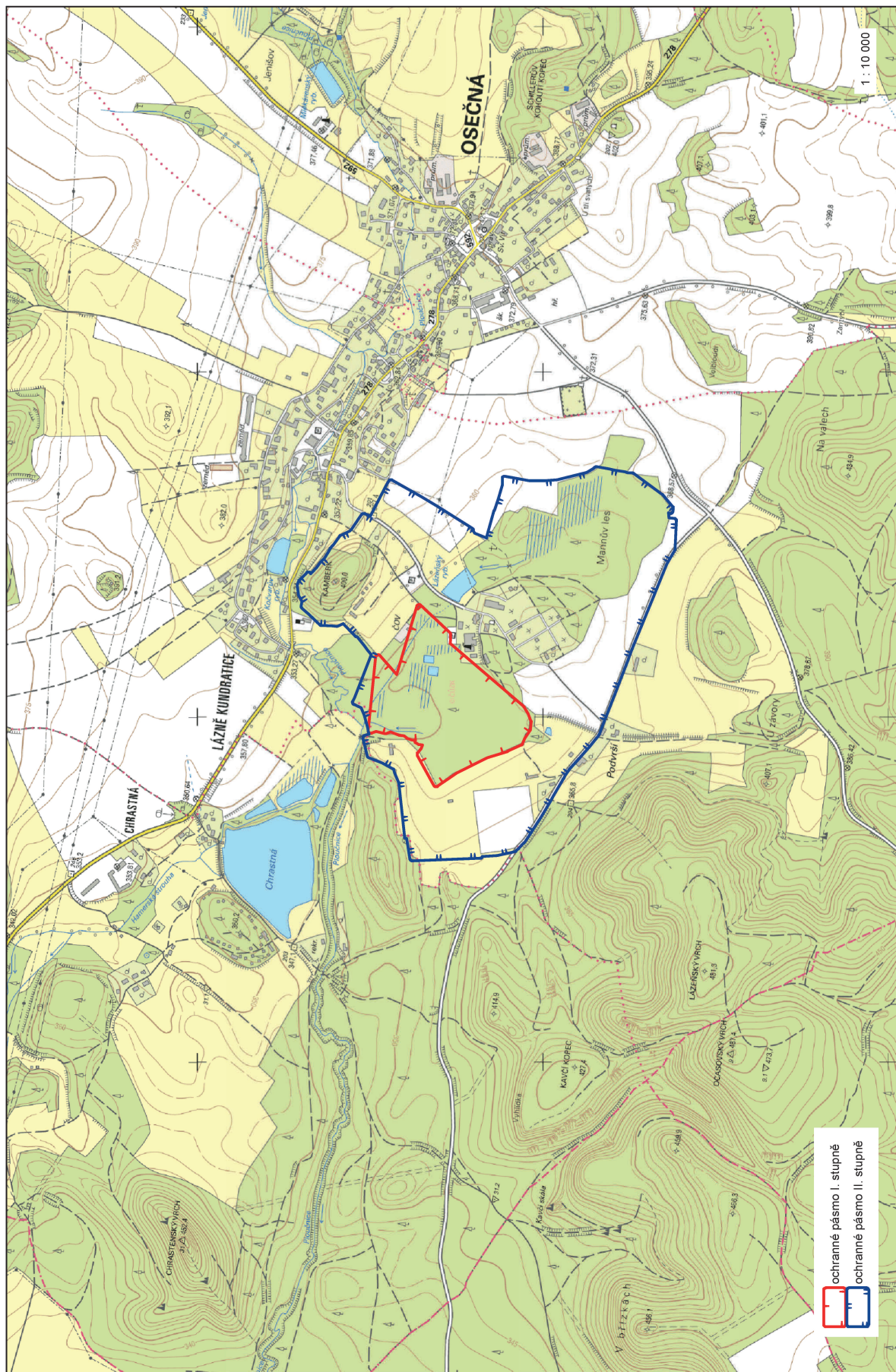
m



ochranné pásmo I. stupně

Příloha č. 2 k vyhlášce č. 30/2015 Sb.

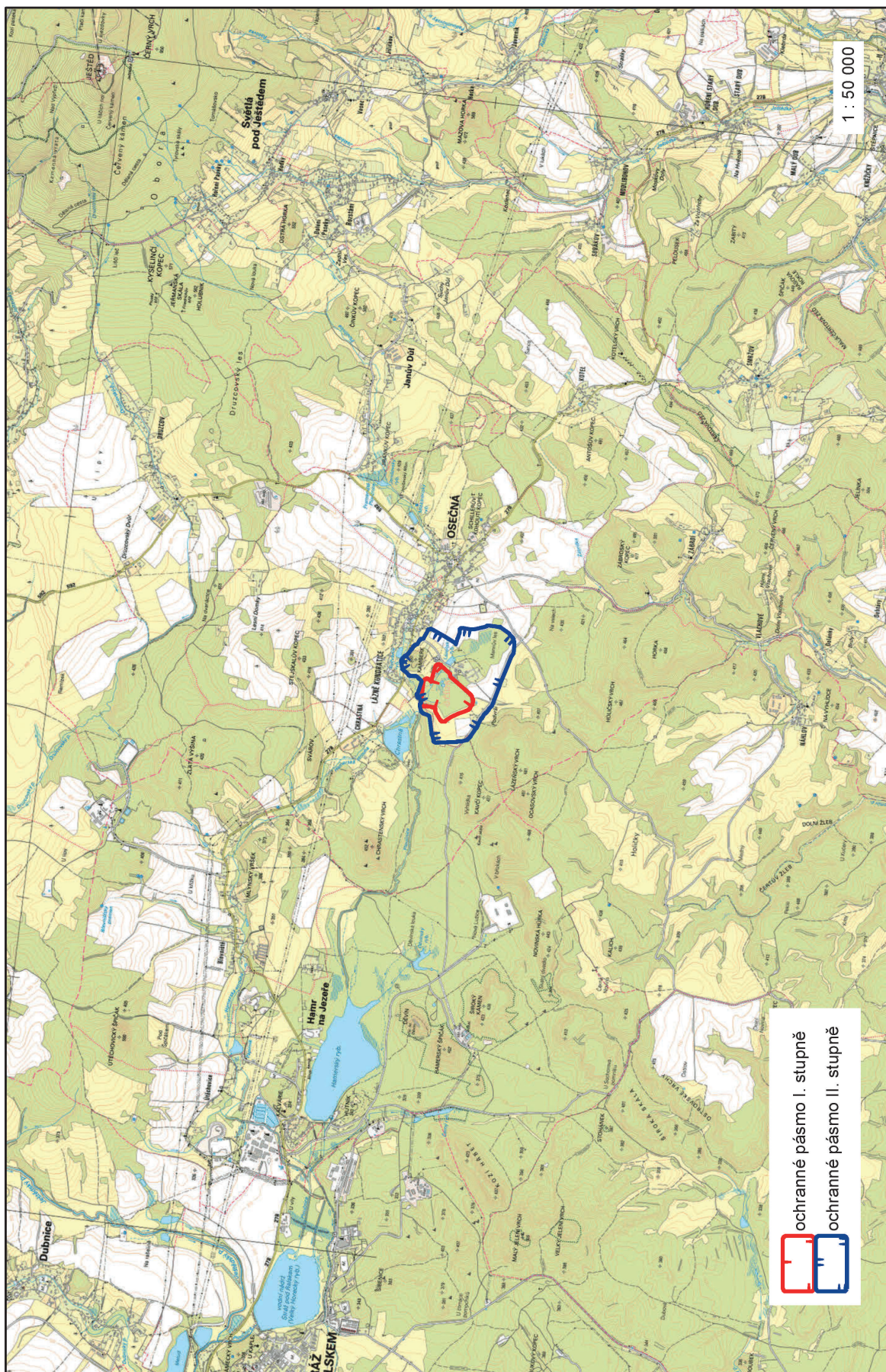
Ochranné pásmo I. a II. stupně přírodního léčivého zdroje peloidu ložiska Lázně Kundratice



ochranné pásmo I. stupně
 ochranné pásmo II. stupně

Příloha č. 3 k vyhlášce č. 30/2015 Sb.

Ochranné pásmo I. a II. stupně přírodního léčivého zdroje peloidu ložiska Lázně Kundratice





8 591449 015011

ISSN 1211-1244

Vydává a tiskne: Tiskárna Ministerstva vnitra, p. o., Bartůňkova 4, pošt. schr. 10, 149 01 Praha 415, telefon: 272 927 011, fax: 974 887 395 – **Redakce:** Ministerstvo vnitra, nám. Hrdinů 1634/3, pošt. schr. 155/SB, 140 21 Praha 4, telefon: 974 817 289, fax: 974 816 871 – **Administrace:** písemné objednávky předplatného, změny adres a počtu odebíraných výtisků – MORAVIAPRESS, a. s., U Póny 3061, 690 02 Břeclav, tel.: 516 205 175, e-mail: sbirky@moraviapress.cz. **Roční předplatné** se stanovuje za dodávku kompletního ročníku včetně rejstříku z předcházejícího roku a je od předplatitelů vybíráno formou záloh ve výši oznámené ve Sbírce zákonů. Závěrečné vyúčtování se provádí po dodání kompletního ročníku na základě počtu skutečně vydaných částek (první záloha na rok 2015 činí 6 000,- Kč) – Vychází podle potřeby – **Distribuce:** MORAVIAPRESS, a. s., U Póny 3061, 690 02 Břeclav, celoroční předplatné a objednávky jednotlivých částek (dobírky) – 516 205 175, objednávky – knihkupci – 516 205 175, e-mail – sbirky@moraviapress.cz, zelená linka – 800 100 314. **Internetová prodejna:** www.sbirkyzakonu.cz – **Drobný prodej – Brno:** Ing. Jiří Hrazdil, Vranovská 16, SEVT, a. s., Česká 14; **České Budějovice:** SEVT, a. s., Česká 3, tel.: 387 319 045; **Cheb:** EFREX, s. r. o., Karlova 31; **Chomutov:** DDD Knihkupectví – Antikvariát, Ruská 85; **Kadaň:** Knihárství – Příbíkova, J. Švermy 14; **Liberec:** Podještědské knihkupectví, Moskevská 28; **Olomouc:** Zdeněk Chumchal – Knihkupectví Tycho, Ostružnická 3; **Ostrava:** LIBREX, Nádražní 14; **Otrokovice:** Ing. Kuččík, Jungmannova 1165; **Pardubice:** ABONO s. r. o., Sportovců 1121, LEJHANEC, s. r. o., třída Míru 65; **Plzeň:** Vydavatelství a nakladatelství Aleš Čeněk, nám. Českých bratří 8; **Praha 3:** Vydavatelství a nakladatelství Aleš Čeněk, K Červenému dvoru 24; **Praha 4:** Tiskárna Ministerstva vnitra, Bartůňkova 4; **Praha 6:** PERIODIKA, Komornická 6; **Praha 9:** Abonentní tiskový servis-Ing. Urban, Jablonecká 362, po-pá 7-12 hod., tel.: 286 888 382, e-mail: tiskovy.servis@top-dodavatel.cz, DOVOZ TISKU SUWECO CZ, Klečákova 347; **Praha 10:** BMSS START, s. r. o., Vinohradská 190, MONITOR CZ, s. r. o., Třebostická 5, tel.: 283 872 605; **Přerov:** Jana Honková-YAHO-i-centrum, Komenského 38; **Ústí nad Labem:** PNS Grosso s. r. o., Havířská 327, tel.: 475 259 032, fax: 475 259 029, KARTOON, s. r. o., Klíšská 3392/37 – vazby sbírek tel. a fax: 475 501 773, e-mail: kartoon@kartoon.cz; **Zábřeh:** Mgr. Ivana Patková, Žižkova 45; **Žatec:** Jindřich Procházka, Bezděkov 89 – Vazby Sbírek, tel.: 415 712 904. **Distribuční podmínky předplatného:** jednotlivé částky jsou expedovány neprodleně po dodání z tiskárny. Objednávky nového předplatného jsou vyřizovány do 15 dnů a pravidelné dodávky jsou zahajovány od nejbližší částky po ověření úhrady předplatného nebo jeho zálohy. Částky vyšlé v době od zaevidování předplatného do jeho úhrady jsou doposílány jednorázově. Změny adres a počtu odebíraných výtisků jsou prováděny do 15 dnů. **Reklamace:** informace na tel. čísle 516 205 175. V písemném styku vždy uvádějte IČO (právnícká osoba), rodné číslo (fyzická osoba). **Podávání novinových zásilek** povoleno Českou poštou, s. p., Odštěpný závod Jižní Morava Ředitelství v Brně č. j. P/2-4463/95 ze dne 8. 11. 1995.